



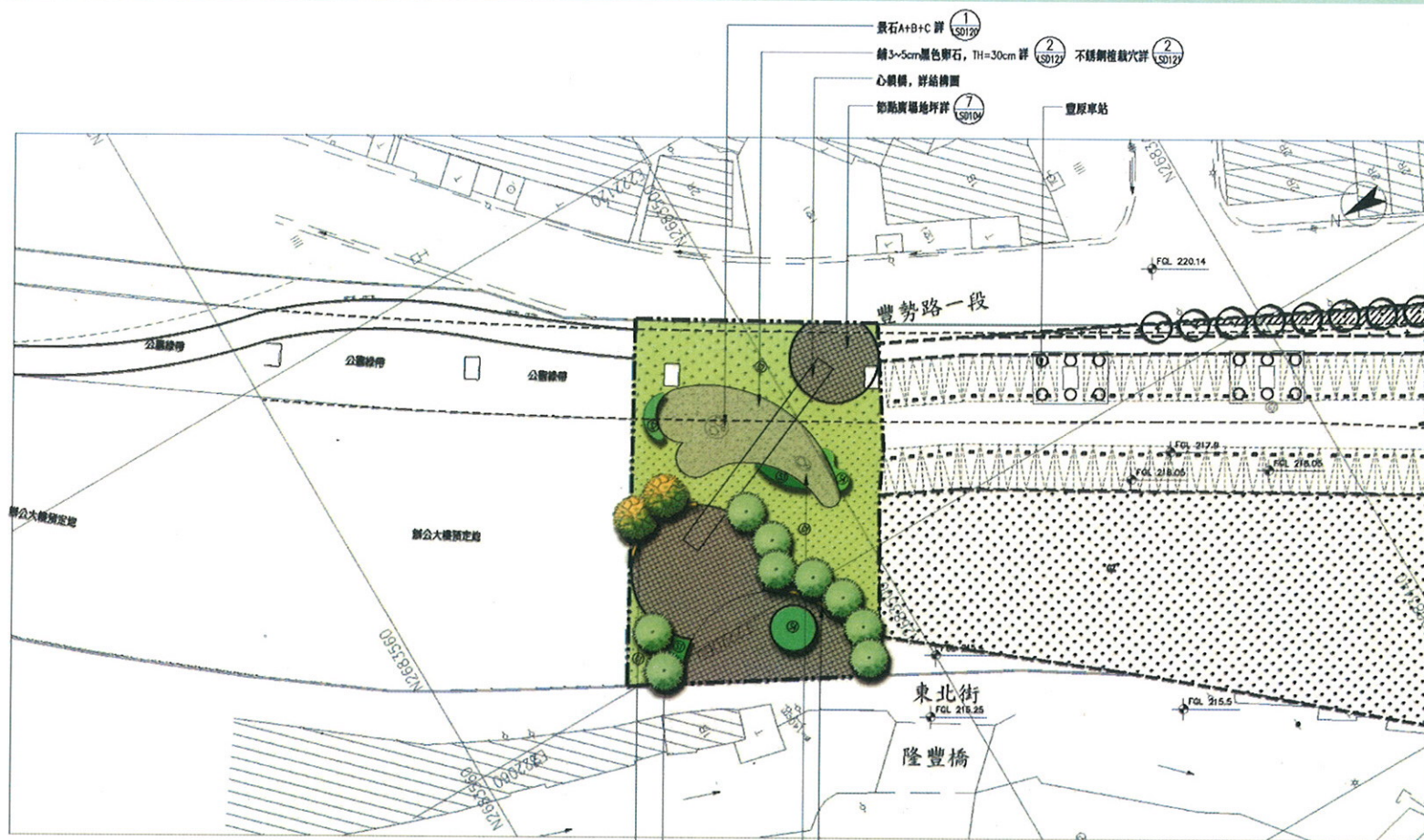
豐原心鎖橋設置方案



豐原車站北側人行陸橋(舊心鎖橋)拆除後，未來將移設跨越天祥街之自行車跨越橋，至新建豐原車站北側，並裝修作為新的心鎖橋。



豐原心鎖橋設置方案 - 平面配置圖

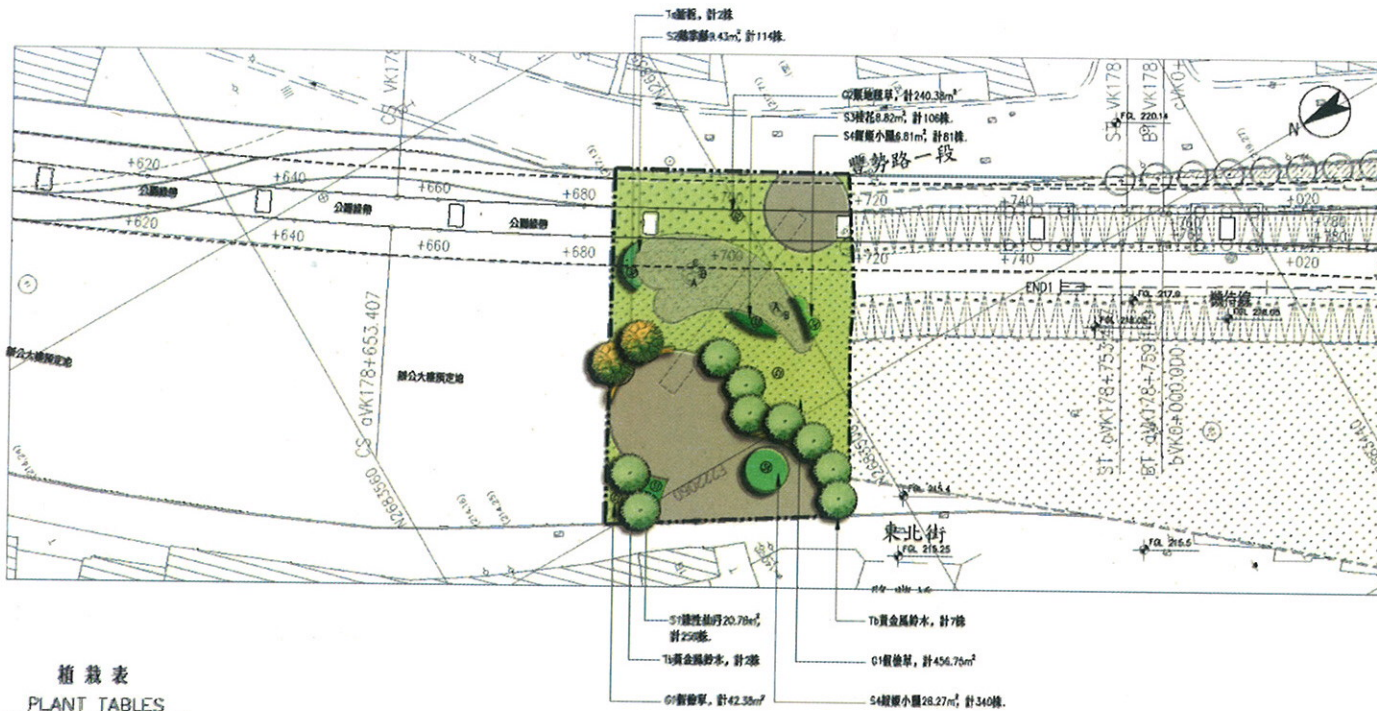


心鎖橋景觀設施配置平面圖

S=1:300 UNIT=mm



豐原心鎖橋設置方案 - 植栽配置圖



植栽表

PLANT TABLES

種類	編號	圖例	中文名稱	學名	植栽尺寸		樹球尺寸		面積 (m ²)	數量 (株)	栽植方式			備註				
					樹球高度 (cm)	樹球寬度 (cm)	樹球高度 (cm)	樹球寬度 (cm)			覆土厚 (cm)	間距 (cm)	株數					
喬木	Ta		緬梔	<i>Pisonia obtusa</i>	270	120	8	560	480		2	150	1	客土苗				
	Tb		黃金風鈴木	<i>Tabebuia chrysalis</i>	270	120	8	560	480		7	150	1	客土苗				
灌木	S1		矮性仙丹	<i>Inara x Wilkamsii</i> cv. 'SunKiss'	40	30	-	108	100	覆土	20.78	m ²	250	株	80	0.5	袋苗	12株/m ²
	S2		腳掌藤	<i>Schefflera arboricola</i>	40	30	-	108	100	覆土	9.43	m ²	114	株	80	0.5	袋苗	12株/m ²
	S3		桂花	<i>Osmanthus fragrans</i>	40	30	-	108	100	覆土	8.82	m ²	106	株	80	0.5	袋苗	12株/m ²
	S4		龍眼小臘	<i>Ligustrum sinense</i> cv. 'Veriegatum'	40	30	-	108	100	覆土	5.81+28.27	35.08	m ²	421	株	80	0.5	袋苗
草類	G1		假綠草草皮	<i>Anonopus affinis</i> Chase	-	-	-	-	-	覆土	240.38	m ²	-	30	0.1	-	厚皮密鋪	
	G2		假綠草草皮	<i>Eriochloa ophiuroides</i> (Munro) Hack.	-	-	-	-	-	覆土	456.75+42.38	499.13	m ²	-	30	0.1	-	厚皮密鋪

緬梔



黃金風鈴木



矮性仙丹



鵝掌藤



桂花



銀姬小臘





豐原心鎖橋設置方案 - 立面圖



原有



新做

